



にほんご  
日本語に  
ひたろう！



じゅうよん にほん ばしょ なな  
#14 日本のいろいろな場所 ⑦

あいち けん  
愛知県



URL : <https://www.slowjapanese.online>

The PDF used in the video can be downloaded for free from this site.



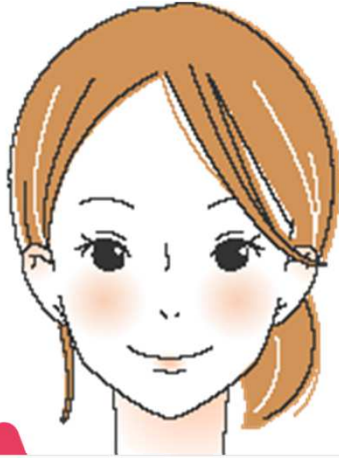
どうが すらいど うえぶさいと  
動画のスライドは、WEBサイトから  
だうんろーど  
ダウンロードできます。



To see other videos, please scan this QR code.  
他の動画はこちらから↓



↑この動画はこちらから  
Please scan this QR code to watch the video.



ほんぺん す た ー と  
本編、スタート！

 SUBSCRIBE

どうが こうはん おまけ  
動画の後半【OMAKE】では、

はや すぴーど  
もっと早いスピードで

すこ  
少しだけおしゃべりしています。

おまけ ひありんぐ  
ぜひ【OMAKE】のヒアリングに

ちょうせん  
挑戦してみてください！

To see other videos, please scan this QR code.  
他の動画はこちらから↓



↑この動画はこちらから  
Please scan this QR code to watch the video.

にほん  
日本には

よんじゅうなな  
47の

とどうふけん  
都道府県があります。



To see other videos, please scan this QR code.  
他の動画はこちらから↓



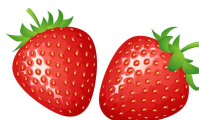
↑この動画はこちらから  
Please scan this QR code to watch the video.



きた じゅんばん  
北から 順番に

ひとつずつ、それぞれの

とくちょう めいぶつ しょうかい  
特徴や 名物を ご紹介してきました。



To see other videos, please scan this QR code.  
他の動画はこちらから↓



↑この動画はこちらから  
Please scan this QR code to watch the video.

こんかい      あいちけん      しょうかい  
今回は、愛知県 を ご紹介します。

あいちけん      にほんれっとう  
愛知県は、日本列島のここ。

とうきょう      おおさか  
東京と、大阪のちょうど

ま      なか  
真ん中 くらいです。



To see other videos, please scan this QR code.  
他の動画はこちらから↓



↑この動画はこちらから  
Please scan this QR code to watch the video.

あいちけん ちゅうしん なごやし  
愛知県の中心は名古屋市です。

なごやし とうきょう おおさか  
名古屋市は、東京と大阪に

なら にほん さんだいと し  
並んで、日本の三大都市と

されるほど <sup>さか</sup>栄えている <sup>まち</sup>街です。



To see other videos, please scan this QR code.  
他の動画はこちらから↓



↑この動画はこちらから  
Please scan this QR code to watch the video.

あいち けん  
そして愛知県には、【TOYOTA】の本社があり

じどうしゃさんぎょう ちゅうしん せいぞうぎょう さか  
自動車産業を 中心とした 製造業が 盛んです。

あいち けん みりよく とくちょう  
愛知県の 魅力や 特徴を

いっしょ  
一緒に みていきましょう。



To see other videos, please scan this QR code.  
他の動画はこちらから↓



↑この動画はこちらから  
Please scan this QR code to watch the video.



いち なご やじょう  
一、名古屋城

なご やじょう しんぼる  
名古屋城のシンボルといえば、

きん  
金のしゃちほこ。

しろ てんしゅかく かざ  
城の天守閣の飾りです。



To see other videos, please scan this QR code.  
他の動画はこちらから↓



↑この動画はこちらから  
Please scan this QR code to watch the video.

この<sup>きん</sup>金のしゃちほこは、この<sup>しろ</sup>城を<sup>た</sup>建てた

とくがわけ つよ しめ  
徳川家の強さを示すためにのせられました。

せんろっぴやく  
ななじゅうにねん <sup>しろ</sup> 城が <sup>かんせい</sup> 完成してから、

なが あいだ <sup>しみん</sup> 市民に <sup>あい</sup> 愛され <sup>つづ</sup> 続けています。



To see other videos, please scan this QR code.  
他の動画はこちらから↓



↑この動画はこちらから  
Please scan this QR code to watch the video.

よんひゃくねん あいだ せんそう や  
400年の間、戦争で焼けてしまったことも

ありますが、あいちけん ひと つよ ねつい  
愛知県の人の強い熱意によって

つく なお  
作り直され、今もなお

な ご やじょう てんしゅかく ひか かがや  
名古屋城の天守閣に光り輝いています。



To see other videos, please scan this QR code.  
他の動画はこちらから↓



↑この動画はこちらから  
Please scan this QR code to watch the video.

なごやじょう に まるていえん てんじかん  
名古屋城には、二の丸庭園や 展示館など

すべ まわ すうじかん  
全て回るのに 数時間

かかるほどたくさんの  
みどころがあります。



To see other videos, please scan this QR code.  
他の動画はこちらから↓



↑この動画はこちらから  
Please scan this QR code to watch the video.



に、<sup>じぶりぱーく</sup>ジブリパーク

<sup>じぶりさくひん</sup>ジブリ作品が <sup>す</sup>好きな <sup>ひと</sup>人

おすすめしたいのが

ここ、<sup>じぶりぱーく</sup>ジブリパーク。



引用：ジブリパーク公式WEBサイトより

To see other videos, please scan this QR code.  
他の動画はこちらから↓



↑この動画はこちらから  
Please scan this QR code to watch the video.

ジブリパークは【愛・地球博記念公園】の中の

ジブリ作品の世界を

実際に体験できる場所です。

『となりのトトロ』に登場する



To see other videos, please scan this QR code.  
他の動画はこちらから↓



↑この動画はこちらから  
Please scan this QR code to watch the video.

さつき めい いえ  
【サツキとメイの家】や、

ひめ ぶたい  
『もののけ姫』の舞台、

さとやま ふうけい  
里山の風景が

ひろ  
広がっています。



To see other videos, please scan this QR code.  
他の動画はこちらから↓



↑この動画はこちらから  
Please scan this QR code to watch the video.

てんくう　しろら　ぴゅた  
『天空の城ラピュタ』や  
せん　ちひろ　かみかく  
『千と千尋の神隠し』の、  
いんしょうてき　しーん  
印象的なシーンを  
たいけん  
体験することもできます。



To see other videos, please scan this QR code.  
他の動画はこちらから↓



↑この動画はこちらから  
Please scan this QR code to watch the video.



さん あつたじんぐう  
三、熱田神宮

あつ たじんぐう  
【熱田神宮】は、

な ご や し ゆうめい じんじゃ  
名古屋市にある有名な神社です。

じんじゃ ゆうめい  
この神社はなぜ有名なのか？



To see other videos, please scan this QR code.  
他の動画はこちらから↓



↑この動画はこちらから  
Please scan this QR code to watch the video.

それは、<sup>さんしゅ</sup>三種の<sup>じんぎ</sup>神器のひとつである

<sup>くさなぎのみつるぎ</sup>【草薙神劍】がまつられているからです。

<sup>さんしゅ</sup>【三種の<sup>じんぎ</sup>神器】とは、

<sup>むかし</sup>はるか昔、<sup>にほん</sup>日本の<sup>しんわ</sup>神話の<sup>なか</sup>中に<sup>とうじょう</sup>登場する



To see other videos, please scan this QR code.  
他の動画はこちらから↓



↑この動画はこちらから  
Please scan this QR code to watch the video.

かみさま さず みっ たからもの  
神様から授かった 三つの 宝物の ことです。

みっ たからもの  
この 三つの 宝物は、

にほん こうしつ だいだい こうい  
日本の皇室が、代々 皇位とともに

う っ こくほう  
受け継いでいる 国宝です。



To see other videos, please scan this QR code.  
他の動画はこちらから↓



↑この動画はこちらから  
Please scan this QR code to watch the video.

みつるぎ しんたい あつたじんぐうい  
神剣は ご神体のため、熱田神宮に行っても

じっさい  
実際にみることはできませんが、

にほん こらい れきし かん  
日本古来の歴史を感じ、

かち ほか たからもの  
価値のある他の宝物をみることができます。



To see other videos, please scan this QR code.  
他の動画はこちらから↓



↑この動画はこちらから  
Please scan this QR code to watch the video.



よん とよたさんぎょうぎじゅつきねんかん  
四、トヨタ産業技術記念館

にほんはつ せかいきぎょう  
日本発の世界企業、

とよた れきし  
【TOYOTA】の歴史と

みらい  
未来がここにあります。



To see other videos, please scan this QR code.  
他の動画はこちらから↓



↑この動画はこちらから  
Please scan this QR code to watch the video.

はくぶつかん  
この博物館では、  
にほん せいぞうぎょう れきし まな  
日本の製造業の歴史を学び、  
たいけん  
体験することができます。

あたらし かのをせい はっけん  
そして、新しい可能性を発見できるでしょう。



To see other videos, please scan this QR code.  
他の動画はこちらから↓



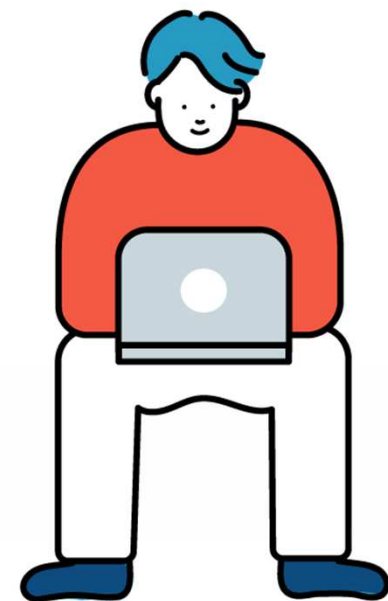
↑この動画はこちらから  
Please scan this QR code to watch the video.

じっさい い むずか うえぶじょう  
実際に 行くことが 難しくても、WEB上で

はくぶつかん こんてんつや  
博物館の コンテンツや

どうが ペーパークラフトなど  
動画や、ペーパークラフトなどの

そざい たの  
素材を 楽しむことができます。



To see other videos, please scan this QR code.  
他の動画はこちらから↓



↑この動画はこちらから  
Please scan this QR code to watch the video.

ご なご やとうけんはくぶつかん  
五、名古屋刀剣博物館



にほん  
あなたは、日本の

せんごくじだい よろいかぶと  
戦国時代や、鎧兜、

にほんとう きょうみ  
日本刀に興味は

ありますか？

To see other videos, please scan this QR code.  
他の動画はこちらから↓



↑この動画はこちらから  
Please scan this QR code to watch the video.



すす  
ぜひ お勧めしたいのが  
なごや とうけんはくぶつかん  
名古屋刀剣博物館です。  
にほんとう よろいかぶと  
日本刀や 鎧兜、そして  
うきよ え じっさい  
浮世絵などを 実際に  
みることがができます。



引用：名古屋刀剣博物館公式WEBサイトより

To see other videos, please scan this QR code.  
他の動画はこちらから↓



↑この動画はこちらから  
Please scan this QR code to watch the video.

にせんにじゅうよねん おーぷん

2024年にオープンした この博物館では、

はくぶつかん

さいせんたん ぎじゆつ つか  
最先端の技術を使った

でじたる てんじ  
デジタル展示があります。

はくぶつかん たてもの にほんとう いめーじ  
博物館の建物は、日本刀をイメージして



引用：名古屋刀剣博物館公式WEBサイトより

た  
建てられました。

てんじょう かべ にほん  
天井や 壁にも 日本の

でんとうぎじゅつ つか  
伝統技術が 使われている

うつく たてもの  
美しい 建物です。



引用：名古屋刀剣博物館公式WEBサイトより

To see other videos, please scan this QR code.  
他の動画はこちらから↓



↑この動画はこちらから  
Please scan this QR code to watch the video.

ろく あいちけん ぐるめ  
六、愛知県のグルメ

あいちけん ぐるめ しょうかい  
愛知県のグルメで紹介するのは、

【ひつまぶし】と【味噌カツ】

てん  
【天むす】です。



天むす



To see other videos, please scan this QR code.  
他の動画はこちらから↓



↑この動画はこちらから  
Please scan this QR code to watch the video.



【ひつまぶし】は、うなぎの蒲焼を

こま ぎざ ま  
細かく 刻んで ごはんに 混ぜた、

あいちけん きょうどりょうり  
愛知県の 郷土料理です。

そのまま た おい  
食べても 美味しいですが、



To see other videos, please scan this QR code.  
他の動画はこちらから↓



↑この動画はこちらから  
Please scan this QR code to watch the video.



ちゃ じる  
お茶や だし汁をかけて、

ちゃづ  
お茶漬けのようにして

た とくちょう  
食べるのが 特徴です。



To see other videos, please scan this QR code.  
他の動画はこちらから↓



↑この動画はこちらから  
Please scan this QR code to watch the video.

みそかつ にほんじん こくみんしょく  
【味噌カツ】は、日本人の国民食

とんかつ あまから みそだれ  
【トンカツ】に、甘辛い味噌ダレを

りょうり  
かけた料理です。

あ さくさく とんかつ  
揚げたてのサクサクのトンカツに、



To see other videos, please scan this QR code.  
他の動画はこちらから↓



↑この動画はこちらから  
Please scan this QR code to watch the video.

のうこう あかみ そ ベーす あまから みそだれ  
濃厚な 赤味噌が ベースの 甘辛い味噌ダレが

あ  
とっても合います。

こ おとな  
子どもから 大人まで

むちゅう あじ  
夢中になる 味です。



To see other videos, please scan this QR code.  
他の動画はこちらから↓



↑この動画はこちらから  
Please scan this QR code to watch the video.

そして、<sup>さいご</sup>最後に<sup>しょうかい</sup>紹介するのが【<sup>てん</sup>天むす】。

<sup>えび</sup>海老の<sup>てん</sup>天ぷらを<sup>ぐ</sup>具にした

【おにぎり】のことです。

<sup>こめ</sup>お米に<sup>ぐざい</sup>いろいろな具材をいれて



To see other videos, please scan this QR code.  
他の動画はこちらから↓



↑この動画はこちらから  
Please scan this QR code to watch the video.



にぎ  
握ったものを【おにぎり】と言いますが、

ちいき  
【おむすび】という地域もあります。

てん ぐざい  
天ぷらが具材のおむすび、

りやく てん  
略して【天むす】です。



To see other videos, please scan this QR code.  
他の動画はこちらから↓



↑この動画はこちらから  
Please scan this QR code to watch the video.

<sup>てん</sup>【天むす】は、<sup>ふつう</sup>普通のおにぎりよりも

<sup>ちい</sup>小さめに <sup>つく</sup>作るのが <sup>とくちょう</sup>特徴です。

<sup>さい</sup>この <sup>ずかん</sup>サイズ感と

<sup>た</sup>食べやすさも <sup>にんき</sup>人気の <sup>りゆう</sup>理由です。



To see other videos, please scan this QR code.  
他の動画はこちらから↓



↑この動画はこちらから  
Please scan this QR code to watch the video.

なな あいちけん けんみんせい  
七、愛知県の県民性

けんみんせい  
【県民性】とは、



けん く ひと きょうつう  
その県に暮らしている人が共通して  
も せいしつ けいこう いみ  
持っている性質の傾向という意味です。

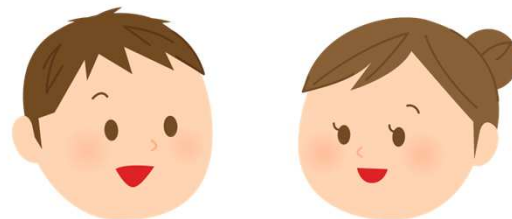
To see other videos, please scan this QR code.  
他の動画はこちらから↓



↑この動画はこちらから  
Please scan this QR code to watch the video.

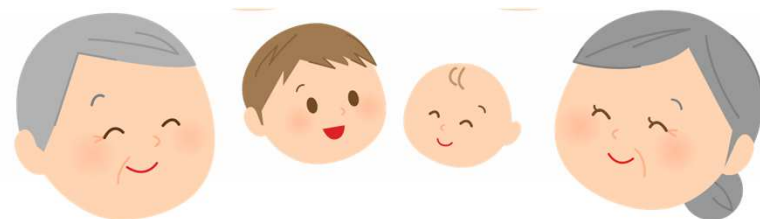
もちろん、それぞれの<sup>けん</sup>県にはいろいろな<sup>ひと</sup>人が

たくさん<sup>す</sup>住んでいますから、



ぜんいん きょうつう せいしつ けいこう も  
全員が共通の性質の傾向を持って

わけではありません。



To see other videos, please scan this QR code.  
他の動画はこちらから↓



↑この動画はこちらから  
Please scan this QR code to watch the video.

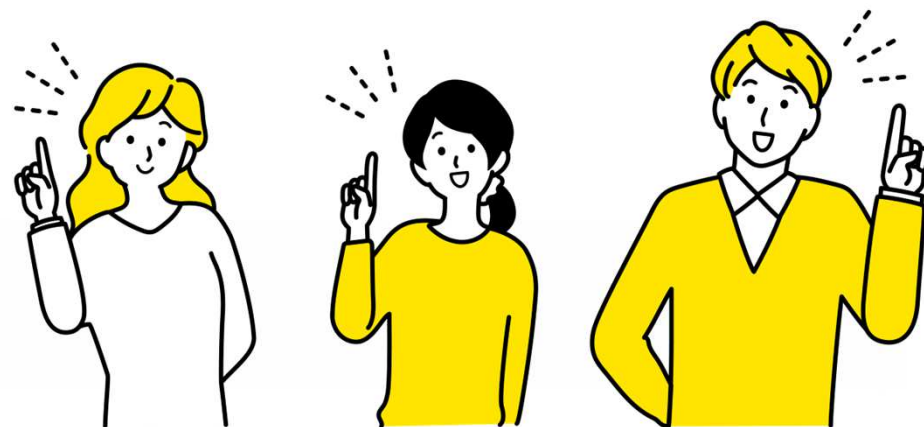


ちいき れきし ふうど  
その地域の歴史や風土から

おな けいこう も ひと  
同じ傾向を持っている人が

おお  
多いらしい、くらいに

おも  
思ってくださいね。



To see other videos, please scan this QR code.  
他の動画はこちらから↓



↑この動画はこちらから  
Please scan this QR code to watch the video.

おすめ さんにん も いえ あいちけん  
【娘を3人持つと家がつぶれる】愛知県には

ことば  
こんな言葉があります。

あいちけん けっこんしき  
これは、愛知県の結婚式が

ほか けん くら はで  
他の県に比べて派手で、



To see other videos, please scan this QR code.  
他の動画はこちらから↓



↑この動画はこちらから  
Please scan this QR code to watch the video.

はなよめがわ　こんれいか　ぐ　せいだい　じゅんび  
花嫁側が 婚礼家具を 盛大に 準備する

ふうしゅう  
風習が あったことから きています。

そのためか、あいちけん　ひと　は　で　ず  
そのためか、愛知県の人、は、派手好きで

みえ　ぱ　ひと　おお　い  
見栄っ張りな 人が 多いと 言われています。

To see other videos, please scan this QR code.  
他の動画はこちらから↓



↑この動画はこちらから  
Please scan this QR code to watch the video.

そして、お祝い事にたくさん

お金を使う必要があるため、

普段は儉約家で、計画的に

お金を使う人が多いそうです。



To see other videos, please scan this QR code.  
他の動画はこちらから↓



↑この動画はこちらから  
Please scan this QR code to watch the video.



また、<sup>せいぞうぎょう</sup> 製造業や <sup>しょうぎょう</sup> 商業が

<sup>さか</sup> 盛んな <sup>ちいき</sup> 地域のため、<sup>しごと</sup> 仕事に <sup>たい</sup> 対して

<sup>まじめ</sup> 真面目な <sup>ひと</sup> 人が多いと <sup>い</sup> 言われています。

<sup>じもと</sup> 地元に対する <sup>たい</sup> 愛情が <sup>あいじょう</sup> 深く、<sup>ふか</sup> 地域の <sup>ちいき</sup> 食文化や <sup>しょくぶんか</sup>



To see other videos, please scan this QR code.  
他の動画はこちらから↓



↑この動画はこちらから  
Please scan this QR code to watch the video.

れきし ほこ じゅうみんどうし  
歴史に誇りをもち、住民同士の

きずな ふか とくちょう  
絆が深い特徴が

あるとも  
い  
言われています。



To see other videos, please scan this QR code.  
他の動画はこちらから↓



↑この動画はこちらから  
Please scan this QR code to watch the video.

# おまけ

ここからは、<sup>ふだん</sup>普段のスピード、<sup>はな</sup>話し<sup>ことば</sup>言葉で

<sup>すこ</sup>少しだけおしゃべりしていきます。

<sup>ほんぺん</sup>本編と <sup>すぴーど</sup>どれくらいスピードが <sup>ちが</sup>違うかな？

<sup>き</sup>聞き<sup>くら</sup>比べてみてくださいね。



To see other videos, please scan this QR code.  
他の動画はこちらから↓



↑この動画はこちらから  
Please scan this QR code to watch the video.

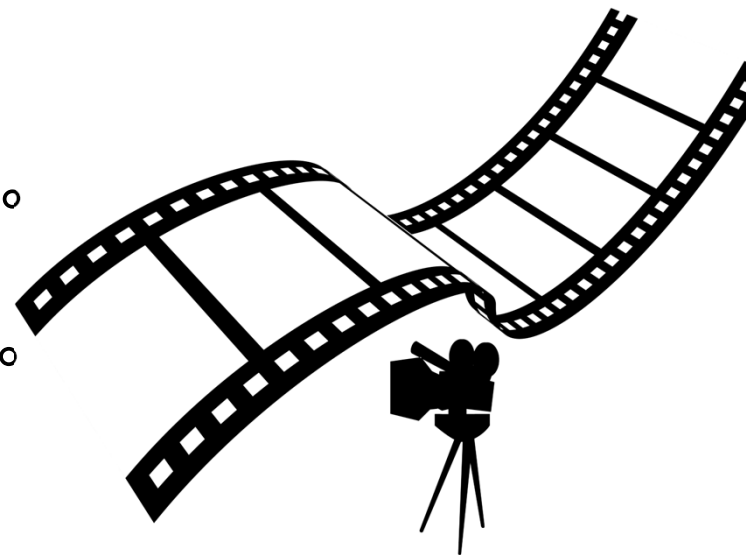
こんかい あいちけん しょうかい  
今回は、愛知県について紹介してきました。

なか じぶりぱーく しょうかい  
その中で、ジブリパークを紹介しましたね。

みなさんは、どんな映画が好きですか？

わたし でいずに えいが す じぶり えいが  
私は、ディズニー映画が好きです。そして、ジブリ映画の

なか す  
中にも、好きなものがたくさんあります。



To see other videos, please scan this QR code.  
他の動画はこちらから↓



↑この動画はこちらから  
Please scan this QR code to watch the video.

とく てんくう しろらぴゅた えいが せかいかん す  
特に【天空の城ラピュタ】の、映画の世界観が好きです。

ひろ そら おお まち ていえん しろ う  
広い空のどこかに、大きな街や庭園があるお城が浮かんでいる

なんてわくわくしませんか？

さいしょ あくやく どうじょう おんなかいぞく  
そして最初は悪役で登場する女海賊、

どーら みりよくてき  
ドーラがとても魅力的なんです。



To see other videos, please scan this QR code.  
他の動画はこちらから↓



↑この動画はこちらから  
Please scan this QR code to watch the video.



かいぞく わいるど やばん いちめん  
海賊だから、かなりワイルドで、野蛮な一面があります。

けっ ぜんにん い  
決して善人とは言えません。

あいじょうぶか  
でも、とても愛情深い。

ぴんち とき お っ  
ピンチの時でも、落ち着いて

れいせい はんだん  
冷静に判断できる。

じぶん しんねん じんせい なに ひつよう  
自分の信念と人生にとって何が必要なのか、



To see other videos, please scan this QR code.  
他の動画はこちらから↓



↑この動画はこちらから  
Please scan this QR code to watch the video.

えら と はんだんりよく けつだんりよく も  
しっかりと 選び取る 判断力と 決断力を 持っています。

どーら せいしんりよく  
ドーラのような 精神力、

ひと お あ あいじょうぶか  
人に 向き合う 愛情深さ、

こころ ひろ  
心の 広さ、かっこいいなあ、

おも  
と思います。



To see other videos, please scan this QR code.  
他の動画はこちらから↓



↑この動画はこちらから  
Please scan this QR code to watch the video.

それでは、<sup>こんかい</sup>今回はこの<sup>へん</sup>辺で。<sup>さいご</sup>最後にみなさんに<sup>ほうこく</sup>報告です。

なんとなんと、この<sup>ちゃんねる</sup>チャンネルの<sup>どうろくしゃすう</sup>登録者数が

もうすぐ<sup>せんにな</sup>1000人を<sup>こ</sup>越えそうです！！



こんなに<sup>ひと</sup>たくさんの方が、<sup>わたし</sup>私の<sup>ちゃんねる</sup>チャンネルを<sup>み</sup>観てくれている

なんて、<sup>ふしぎ</sup>とっても不思議で、<sup>うれ</sup>とっても嬉しいです。

To see other videos, please scan this QR code.  
他の動画はこちらから↓



↑この動画はこちらから  
Please scan this QR code to watch the video.

よろこ つぎ 動画 きょうりよく えねるぎー  
この喜びは、次の動画づくりの強力なエネルギーになります。

しちょうしゃ みな しぜん たの にほんご した じかん  
視聴者の皆さんが、自然に楽しく日本語に親しむ時間に

なるように、いろいろな企画を <sup>きかく</sup> <sup>かんが</sup> 考えていきます！

ありがとうございます！ それでは、<sup>じかい</sup> <sup>動画</sup> 次回の動画で

また <sup>あ</sup> お会いしましょう。またね～<sup>ばいばい</sup> バイバイ！



To see other videos, please scan this QR code.  
他の動画はこちらから↓



↑この動画はこちらから  
Please scan this QR code to watch the video.



#14 かん 完

To see other videos, please scan this QR code.  
他の動画はこちらから↓



↑この動画はこちらから  
Please scan this QR code to watch the video.