



にほんご

日本語にひたろう！

さん にほん
#3 日本のいろいろな場所 ③

にほん しゅと とうきょう
日本の首都、東京

みなさん、こんにちは。

にほんじん みい
日本人のMEです。

こんかい ねが
今回も、よろしくお願ひします。



To see other videos, please scan this QR code.
他の動画はこちらから↓



↑この動画はこちらから
Please scan this QR code to watch the video.

#3日本のいろいろな場所③ 日本の首都 東京

ちゃんねる
このチャンネルでは、日本についての
にほん
いろいろなお話を、文字と、私の声と
はなし もじ わたし こえ
くち うご しょうかい
口の動きで紹介しています。



To see other videos, please scan this QR code.
他の動画はこちらから↓



↑この動画はこちらから
Please scan this QR code to watch the video.

#3日本のいろいろな場所③ 日本の首都 東京

ていねい はな
丁寧に ゆっくり話します。

みみ き め み
たくさん 耳で聴いて、目で見て、

いっしょ にほんご
一緒に日本語にひたっていきましょう。

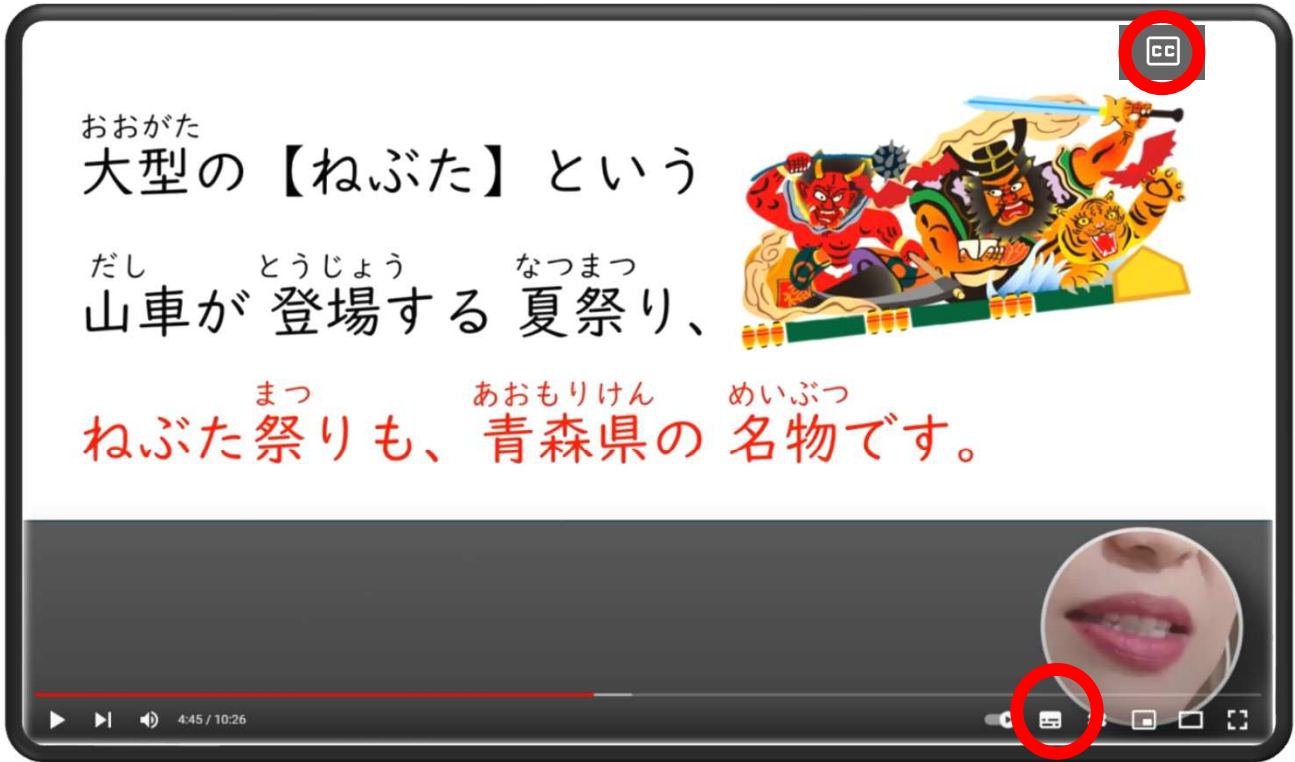


To see other videos, please scan this QR code.
他の動画はこちらから↓

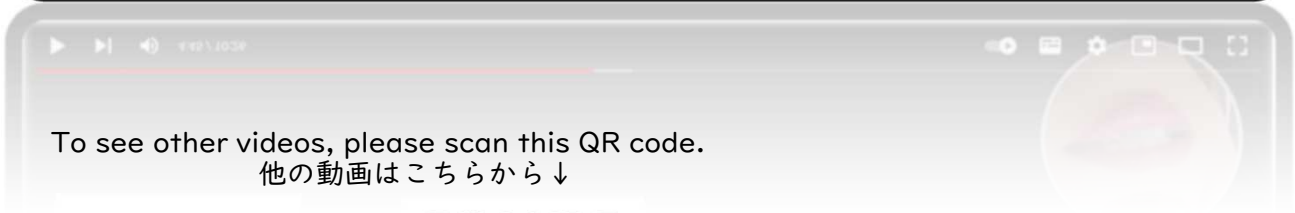


↑この動画はこちらから
Please scan this QR code to watch the video.

#3日本のいろいろな場所③ 日本の首都 東京



ほんやくぼたん オン
翻訳ボタンをONにして
たの
お楽しみください。



↑この動画はこちらから
Please scan this QR code to watch the video.



き い かた
気に入っていただいた方は

ちゃんねる とうろく こうひょうか
チャンネル登録・高評価

こめんと
コメントをもらえると

うれ
嬉しいです！

ほんぺん す た ー と
それでは本編、スタート！

To see other videos, please scan this QR code.
他の動画はこちらから↓



↑この動画はこちらから
Please scan this QR code to watch the video.

#3日本のいろいろな場所③ 日本の首都 東京

にほん ぜんぶ よんじゅうなな
日本には 全部で 47の

とどう ふ けん
都道府県があります。

よんじゅうなな
・・・47！！

たくさん、あります。



To see other videos, please scan this QR code.
他の動画はこちらから↓

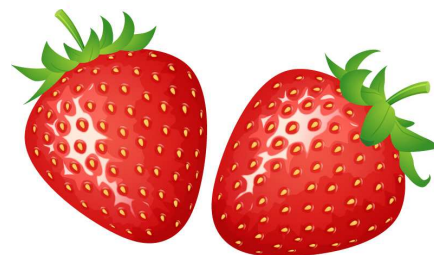


↑この動画はこちらから
Please scan this QR code to watch the video.

#3日本のいろいろな場所③ 日本の首都 東京

ぜんかい はち から じゅうに
前回は、⑧～⑫までの

いつ けん
五つの県について



とくちょう めいぶつ しょうかい
特徴や名物をご紹介します。



To see other videos, please scan this QR code.
他の動画はこちらから↓



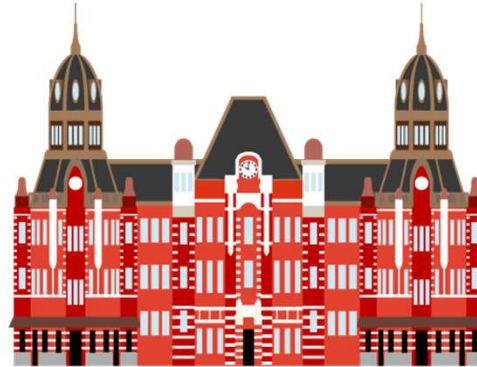
↑この動画はこちらから
Please scan this QR code to watch the video.

#3日本のいろいろな場所③ 日本の首都 東京

こんかい
今回は、



にほん しゅと
日本の首都、



とうきょうと しょうかい
東京都をご紹介します。



To see other videos, please scan this QR code.
他の動画はこちらから↓



↑この動画はこちらから
Please scan this QR code to watch the video.

#3日本のいろいろな場所③ 日本の首都 東京

とうきょうと
東京都は、

ほか とどうふけん くら
他の都道府県に比べて

ちい
とても小さいです。

よんじゅうなな とどうふけん
47ある都道府県のうち、45位。



To see other videos, please scan this QR code.
他の動画はこちらから↓



↑この動画はこちらから
Please scan this QR code to watch the video.

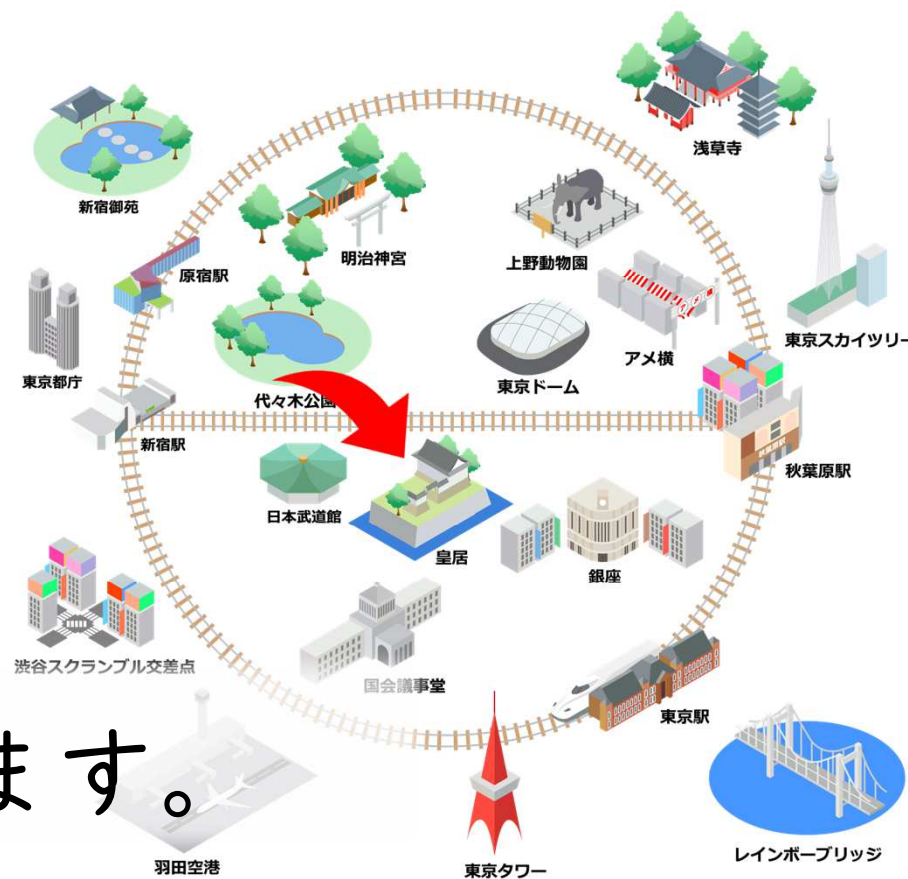
#3日本のいろいろな場所③ 日本の首都 東京

とうきょう
東京は、

にほん 皇族が暮らす
日本の 皇族が暮らす

こうきよ ちゅうしん
皇居を 中心に

でんしゃ どうろ
電車や 道路がはしっています。



To see other videos, please scan this QR code.
他の動画はこちらから↓



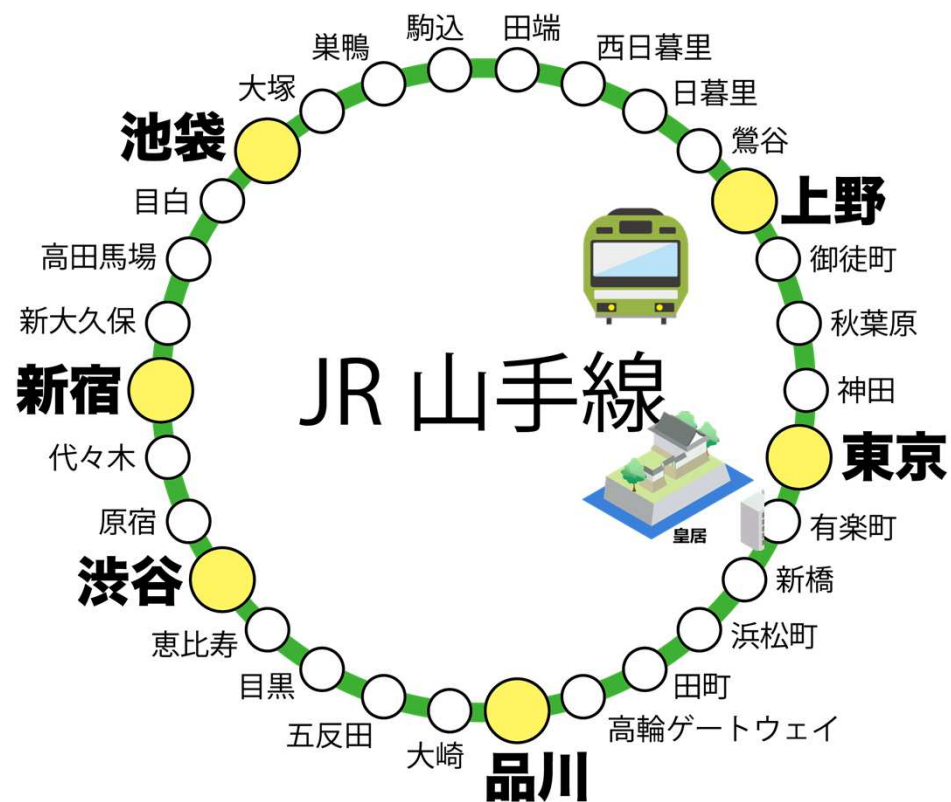
↑この動画はこちらから
Please scan this QR code to watch the video.

#3日本のいろいろな場所③ 日本の首都 東京

こうきよ ちゅうしん
皇居を 中心に、

やまのてせん でんしゃ
山手線 という 電車が

はし
走っています。



To see other videos, please scan this QR code.
他の動画はこちらから↓



↑この動画はこちらから
Please scan this QR code to watch the video.

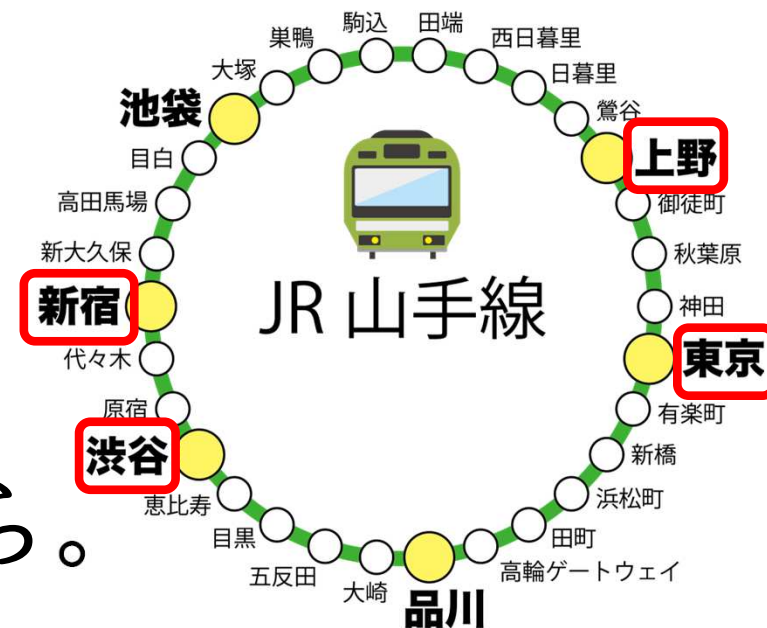
#3日本のいろいろな場所③ 日本の首都 東京

きょう やまのてせん
今日は、この山手線の

よっ えき しょうかい
四つの駅をご紹介します。

とうきょうえき
それでは、まずは東京駅から。

いっしょ でんしゃ の きぶん すたあと
一緒に電車に乗った気分で、スタート！



To see other videos, please scan this QR code.
他の動画はこちらから↓



↑この動画はこちらから
Please scan this QR code to watch the video.

#3日本のいろいろな場所③ 日本の首都 東京

とうきょうえき

東京駅 といえば、

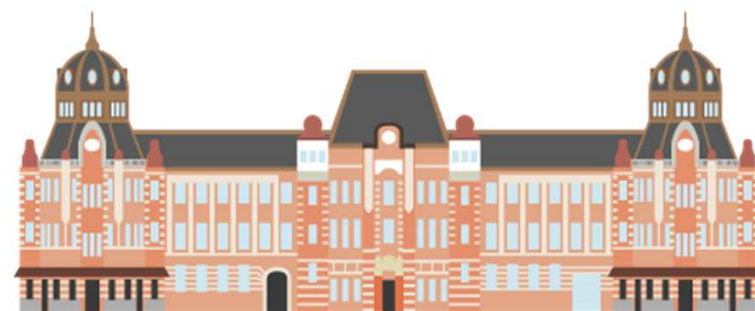
あか れん が づく

赤いレンガ造りの

すてき

えきしゃ

素敵な駅舎。



東京駅

ひゃくねんいじょう

まえ

た

100年以上も前に建てられ、

とうきょう しんぼる

ずっと東京のシンボルになっています。

To see other videos, please scan this QR code.

他の動画はこちらから↓



↑この動画はこちらから

Please scan this QR code to watch the video.

#3日本のいろいろな場所③ 日本の首都 東京

えき なか
駅の中には、

じょうひん ないそう とくちょうてき
上品な内装が特徴的な、

とうきょうす てーしょん ほてる
東京ステーションホテルがあります。

きゃくしつ でんしゃ なか
客室からは電車を眺めることができます。



To see other videos, please scan this QR code.
他の動画はこちらから↓



↑この動画はこちらから
Please scan this QR code to watch the video.

#3日本のいろいろな場所③ 日本の首都 東京

ほか びじゅつかん
その他に、美術館もあります。

とうきょう みやげ ぐるめ そろ
東京のお土産やグルメが揃う

とうきょういちばんがい しせつ
【東京一番街】という施設もあります。

とうきょうえき えき かんこうめいしょ
東京駅は、駅そのものが観光名所です。



To see other videos, please scan this QR code.
他の動画はこちらから↓



↑この動画はこちらから
Please scan this QR code to watch the video.

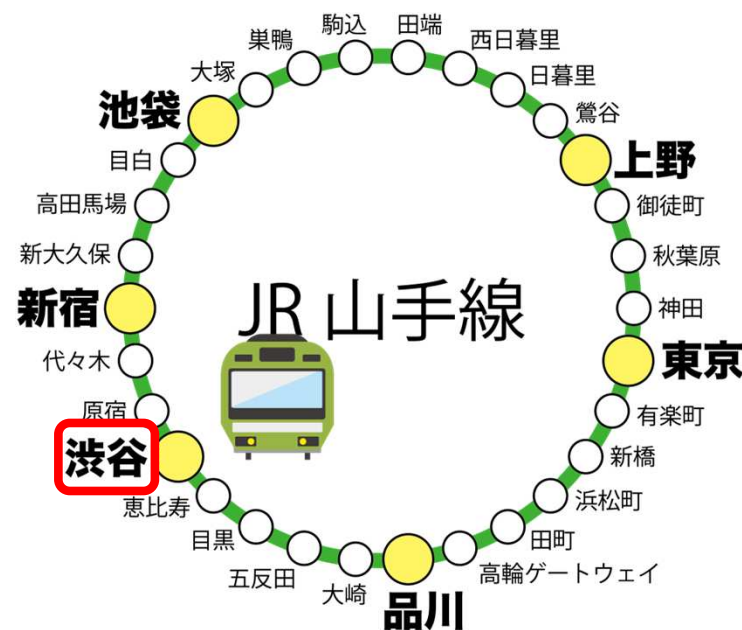
#3日本のいろいろな場所③ 日本の首都 東京

つぎ しぶやえき とうちやく
次は、渋谷駅に到着です。

しぶや わかもの まち
渋谷は、若者の街！

ふ あっ しょん ぐるめ
ファッションや、グルメなど

りゅうこう さいせんたん まち えねるぎっしゅ
流行の最先端の街でとてもエネルギーが豊富です。



To see other videos, please scan this QR code.
他の動画はこちらから↓



↑この動画はこちらから
Please scan this QR code to watch the video.

しぶや えき
渋谷駅には、
ちゅうけんはちこう
「忠犬ハチ公」という

いぬ どうぞう
犬の銅像があります。

はちこう せんきゅうひゃくさんじゅうねんだい
「ハチ公」は1930年代に

じっさい い あきたけん
実際に生きていた、秋田犬です。



To see other videos, please scan this QR code.
他の動画はこちらから↓



↑この動画はこちらから
Please scan this QR code to watch the video.

#3日本のいろいろな場所③ 日本の首都 東京

はちこう まいにち しぶやえき
ハチ公は、毎日 渋谷駅まで

かぬし むか い
飼い主を迎えに行っていました。

ひ はちこう かぬし しごとさき
しかしある日、ハチ公の飼い主は、仕事先で

きゅうし
急死してしまいます。



To see other videos, please scan this QR code.
他の動画はこちらから↓



↑この動画はこちらから
Please scan this QR code to watch the video.

#3日本のいろいろな場所③ 日本の首都 東京

ご はちこう きゅうねんかん なが あいだ
その後、ハチ公はなんと9年間もの長い間

しぶや えき か ぬし むか かよ つづ
渋谷駅に飼い主を迎えに通い続けました。

すがた ひと かんどう
その姿にたくさんの人が感動し、

どうぞう た
銅像が建てられました。



To see other videos, please scan this QR code.
他の動画はこちらから↓



↑この動画はこちらから
Please scan this QR code to watch the video.

#3日本のいろいろな場所③ 日本の首都 東京

はちこうぞう しぶやえき ま あ すぽっと
ハチ公像は、渋谷駅の待ち合わせスポット

あい
として、愛されています。

かんこうち
また、観光地にもなっている

めいじじんぐう しぶや
明治神宮も渋谷にあります。



明治神宮

To see other videos, please scan this QR code.
他の動画はこちらから↓



↑この動画はこちらから
Please scan this QR code to watch the video.

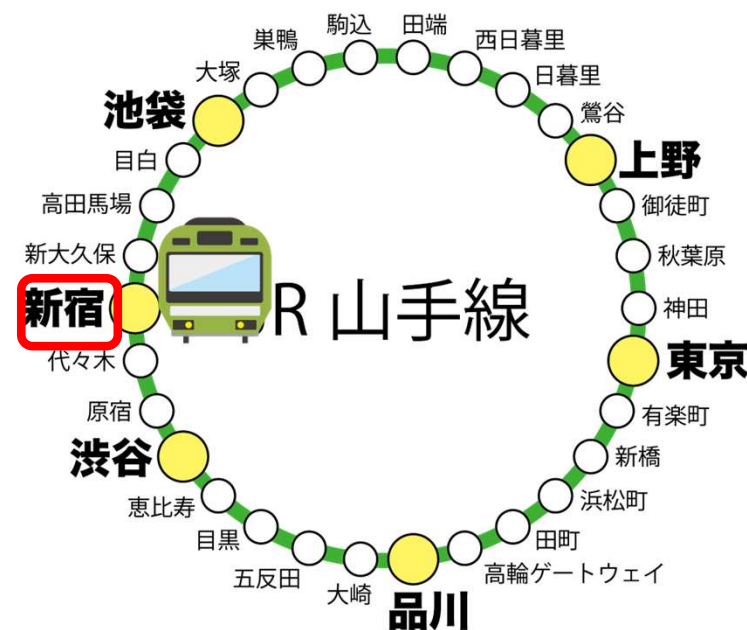
#3日本のいろいろな場所③ 日本の首都 東京

つぎ ^{しんじゆく} ^{とうちゃく}
次は、新宿駅に到着です。

とにか、^こ混んでいます！

それもそのはず、^{しんじゆくえき}新宿駅は

せかい ^{いちばん} ^{じょうこうしゃすう} ^{おお} ^{えき}
世界で一番、乗降者数が多い駅です。



To see other videos, please scan this QR code.
他の動画はこちらから↓



↑この動画はこちらから
Please scan this QR code to watch the video.

とても広く、いりくんだ新宿駅は、

がいこくじんかんこうきやく
【外国人観光客が100%迷子になる駅】

ともいわれています。

しんじゅくえき い
新宿駅に行くときは、お気をつけて。



To see other videos, please scan this QR code.
他の動画はこちらから↓



↑この動画はこちらから
Please scan this QR code to watch the video.

#3日本のいろいろな場所③ 日本の首都 東京

しんじゅく ひがし にし
新宿は、東と西で

まった ちが とくちょう も まち
全く違う特徴を持った街です。

ひがし にほんさいだいきゅう かんらくがい
東には、日本最大級の歓楽街、

ねむ まち かぶきちょう ひろ
眠らない街、歌舞伎町が広がっています。



To see other videos, please scan this QR code.
他の動画はこちらから↓



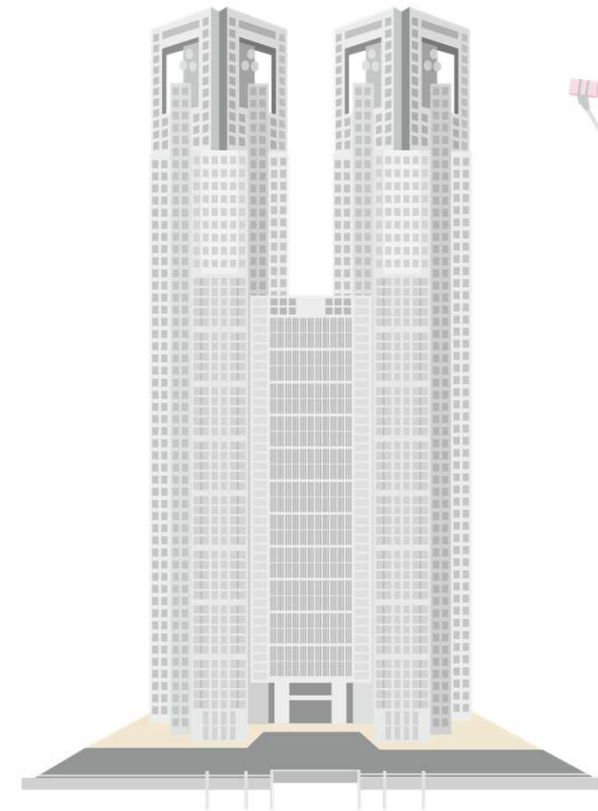
↑この動画はこちらから
Please scan this QR code to watch the video.

#3日本のいろいろな場所③ 日本の首都 東京

にし
そして西には、
ついでに ツインビルが印象的な、

とうきょうとちょう ちゅうしん
東京都庁を 中心に

びじねすがい ひろ
ビジネス街が 広がっています。



To see other videos, please scan this QR code.
他の動画はこちらから↓



↑この動画はこちらから
Please scan this QR code to watch the video.

#3日本のいろいろな場所③ 日本の首都 東京

しんじゅくえき ちよっけつ おおがたばす たーみなる
新宿駅に直結した大型バスターミナル、

ばす たしんじゅく しんじゅく
【バスタ新宿】もあり、新宿は

しょうぎょう びじねす かんこう
商業・ビジネス・観光の

ちゅうしんち
中心地となっています。



To see other videos, please scan this QR code.
他の動画はこちらから↓

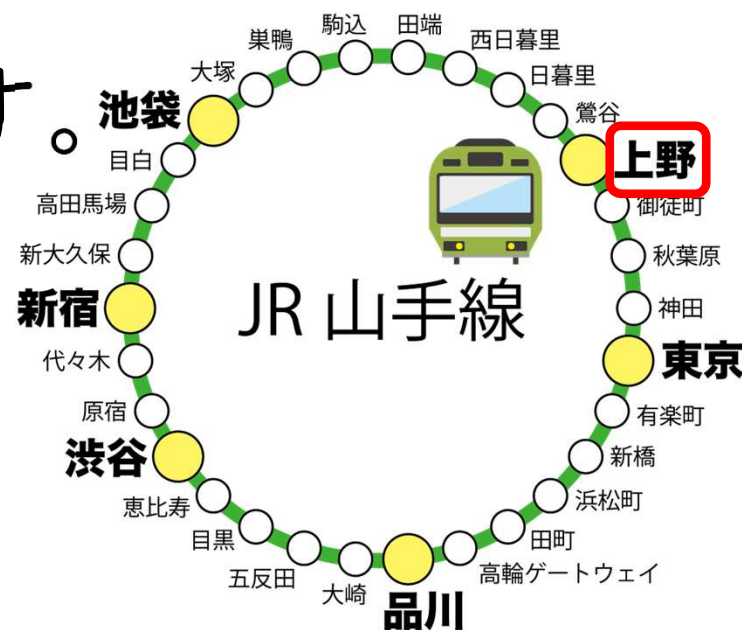


↑この動画はこちらから
Please scan this QR code to watch the video.

#3日本のいろいろな場所③ 日本の首都 東京

さいご うへのえき とうちやく
さて、最後は上野駅に到着です。

うへの
上野といったら、パンダ！



うへのどうぶつえん
上野動物園がおすすめです。

どうぶつえん まわ
動物園の周りには、美術館や大きな公園が

To see other videos, please scan this QR code.
他の動画はこちらから↓



↑この動画はこちらから
Please scan this QR code to watch the video.

いちにち じかん た
あり、一日いても時間が足りません。



かでんせいひん ぶんか ちゅうしんち
家電製品や、アニメ文化の中心地

あきはばら うえの ちか
【秋葉原】も上野の近くにあります。



To see other videos, please scan this QR code.
他の動画はこちらから↓



↑この動画はこちらから
Please scan this QR code to watch the video.

#3日本のいろいろな場所③ 日本の首都 東京

にほん こくぎ せいち こくぎかん
日本の国技・すもうの聖地 国技館。



にほんてき じょうちょ あじ あさくさ
日本的な情緒が味わえる浅草。



らんどまーく とうきょうすかいつりー
ランドマークの東京スカイツリーも

うえの ちか ばしよ
上野から近い場所にあります。

To see other videos, please scan this QR code.
他の動画はこちらから↓



↑この動画はこちらから
Please scan this QR code to watch the video.

#3日本のいろいろな場所③ 日本の首都 東京

れ い ん ぼ ー ぶ り っ じ
レインボーブリッジや、

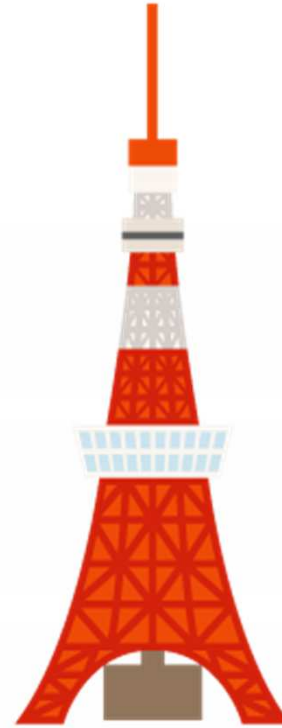
とうきょうどーム とうきょうたわー
東京ドーム、東京タワーなど

しょうかい

まだまだ紹介しきれませんが

こんかい

今回はこのへんでおしまい。



レインボーブリッジ



To see other videos, please scan this QR code.
他の動画はこちらから↓



↑この動画はこちらから
Please scan this QR code to watch the video.

#3日本のいろいろな場所③ 日本の首都 東京

おまけ

ここからは、^{ふだん} 普段の^{すぴーど} スピード、^{はな} 話し^{ことば} 言葉で

^{すこ} 少しでもおしゃべりしていきます。

^{じかん} お時間の^{かた} ある方は^き 聞いていってくださいね♪



To see other videos, please scan this QR code.
他の動画はこちらから↓



↑この動画はこちらから

Please scan this QR code to watch the video.

#3日本のいろいろな場所③ 日本の首都 東京

こんかい しんじゅくえき せかい いちばん りょうしゃ おお はなし
今回、新宿駅が世界で一番利用者が多いというお話をしました。

じつ こんかい どうが つく しら わたし
実は、今回の動画を作るために調べるまで、私は

し
それを知りませんでした。

さいきん しごと かんけい しんじゅくえき しぶやえき
最近、仕事の関係で新宿駅も渋谷駅も

りょうほうりょう たし こ
両方利用したのですが、確かにめちゃくちゃ混んでいました。



To see other videos, please scan this QR code.
他の動画はこちらから↓



↑この動画はこちらから
Please scan this QR code to watch the video.

#3日本のいろいろな場所③ 日本の首都 東京

ひろ うえ こうじ つうろ か
広い上に、いつも工事をしているし、通路が変わっているし、

あたらし みせ にほんじん まよ
新しいお店もできているし、日本人でも迷ってしまいます。

ちい かぞくりょこう おお えき
小さいところに家族旅行で大きな駅を

りょう かなら ちち べると
利用するときは、必ず父のベルトにつかまって

ある おも だ
歩いていたことを思い出しました。



To see other videos, please scan this QR code.
他の動画はこちらから↓



↑この動画はこちらから
Please scan this QR code to watch the video.

#3日本のいろいろな場所③ 日本の首都 東京

いま
今は、とにかく「上」を見て歩くようにしています。

あんない けいじばん きほんてき てんじょう ちか ばしょ
案内の掲示板は、基本的には天井に近い場所に

せっち
設置してあるので、「上」さえ見ておけば迷いません。

とうきょう い
みなさんも、東京に行くときにはよく「上」をみて

まよ
迷わないように気を付けてくださいね。



To see other videos, please scan this QR code.
他の動画はこちらから↓



↑この動画はこちらから
Please scan this QR code to watch the video.

#3日本のいろいろな場所③ 日本の首都 東京

それでは今回の動画は、この辺でおしまい。

コメント欄で、あなたの国のお話や

日本についての質問を教えてくださいと嬉しいです。

それではまた、次の動画でお会いしましょう。

ありがとうございました。MEでした。またね！



To see other videos, please scan this QR code.
他の動画はこちらから↓



↑この動画はこちらから
Please scan this QR code to watch the video.

#3日本のいろいろな場所③ 日本の首都 東京

#3 かん 完

To see other videos, please scan this QR code.
他の動画はこちらから↓



↑この動画はこちらから
Please scan this QR code to watch the video.

#3日本のいろいろな場所③ 日本の首都 東京