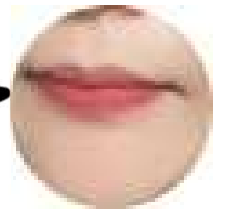


Let's bask in JAPANESE

くち
check



にほんご

日本語にひたろう！



#1 ^{にほん}日本のいろいろな場所 ①

^{ほっかいどう}北海道から ^{とうほく}東北まで



みなさん、はじめまして。

わたしは、^{にほんじん}日本人の^{みい}MEです。

^{ちゃんねる}
このチャンネルでは、



To see other videos, please scan this QR code.
他の動画はこちらから↓



↑この動画はこちらから
Please scan this QR code to watch the video.

#1日本のいろいろな場所①北海道から東北

いろいろな ^{にほん}日本^{はな}についての ^{はな}お話しを、
^{もじ}文字と、^{こえ}声と、^{くち}口の^{うご}動きで^{しょうかい}紹介します。
ゆっくり、^{ていねい}丁寧に^{はな}話します。



To see other videos, please scan this QR code.
他の動画はこちらから↓



↑この動画はこちらから
Please scan this QR code to watch the video.

#1日本のいろいろな場所①北海道から東北

みなさんのお役に立^{やく}てると喜^たしいです。

それでは本編^{ほんぺん}、スタート^{すたあと}！



To see other videos, please scan this QR code.
他の動画はこちらから↓



↑この動画はこちらから
Please scan this QR code to watch the video.

#1日本のいろいろな場所①北海道から東北

まずは、^{にほん}日本の^{ばしょ}場所についてです。

^{にほん}日本は^{ひがし}東アジアにある^{しまぐに}島国です。

^{めんせき}面積は^{せかい}世界^{ろくじゅうさんい}63位です。



To see other videos, please scan this QR code.
他の動画はこちらから↓



↑この動画はこちらから
Please scan this QR code to watch the video.

#1日本のいろいろな場所①北海道から東北

けっして ^{ひろ} 広い ^{くに} 国ではありませんが、

^{きた} 北から ^{みなみ} 南まで ^{ほそなが} 細長く ^{ひろ} 広がり、

^{うみ} 海に ^{かこ} 囲まれた ^{ちけい} 地形が ^{おお} 多いことから、



To see other videos, please scan this QR code.
他の動画はこちらから↓



↑この動画はこちらから

Please scan this QR code to watch the video.

#1日本のいろいろな場所①北海道から東北

それぞれの地域^{ちいき}によって、



気候^{きこう}や文化^{ぶんか}が

大きく^{おお}違って^{ちが}います。



To see other videos, please scan this QR code.
他の動画はこちらから↓



↑この動画はこちらから
Please scan this QR code to watch the video.

#1日本のいろいろな場所①北海道から東北

にほん よんじゅうなな
日本には 47の

とどうふけん
都道府県があります。

...

たくさん、ありますね。



To see other videos, please scan this QR code.
他の動画はこちらから↓



↑この動画はこちらから
Please scan this QR code to watch the video.

#1日本のいろいろな場所①北海道から東北

きた
北からひとつずつみていきましょう。

こんかい ほっかいどう ふく なな
今回は北海道を含む7つについて、

とくちょう めいぶつ しょうかい
特徴や名物をご紹介します。

To see other videos, please scan this QR code.
他の動画はこちらから↓



↑この動画はこちらから
Please scan this QR code to watch the video.

#1日本のいろいろな場所①北海道から東北

ほっかいどう
① 北海道

ほっかいどう にほん なか
北海道は 日本の中で

いちばん きた おお しま
一番北にある 大きな 島です。



To see other videos, please scan this QR code.
他の動画はこちらから↓



↑この動画はこちらから
Please scan this QR code to watch the video.

かんこうち ゆうめい
観光地としても 有名で



だいしぜん おんせん ぐるめ
大自然や、温泉、おいしいグルメを

もと せかいじゅう ひと
求めて、世界中から たくさんの人が きます。

To see other videos, please scan this QR code.
他の動画はこちらから↓



↑この動画はこちらから
Please scan this QR code to watch the video.

とく ゆうめい
特に有名なのは



うつく ゆきげしき かに うに かいせん
美しい雪景色、カニやウニなどの海鮮、

さっぽろらーめん
そして、札幌ラーメンです。



To see other videos, please scan this QR code.
他の動画はこちらから↓

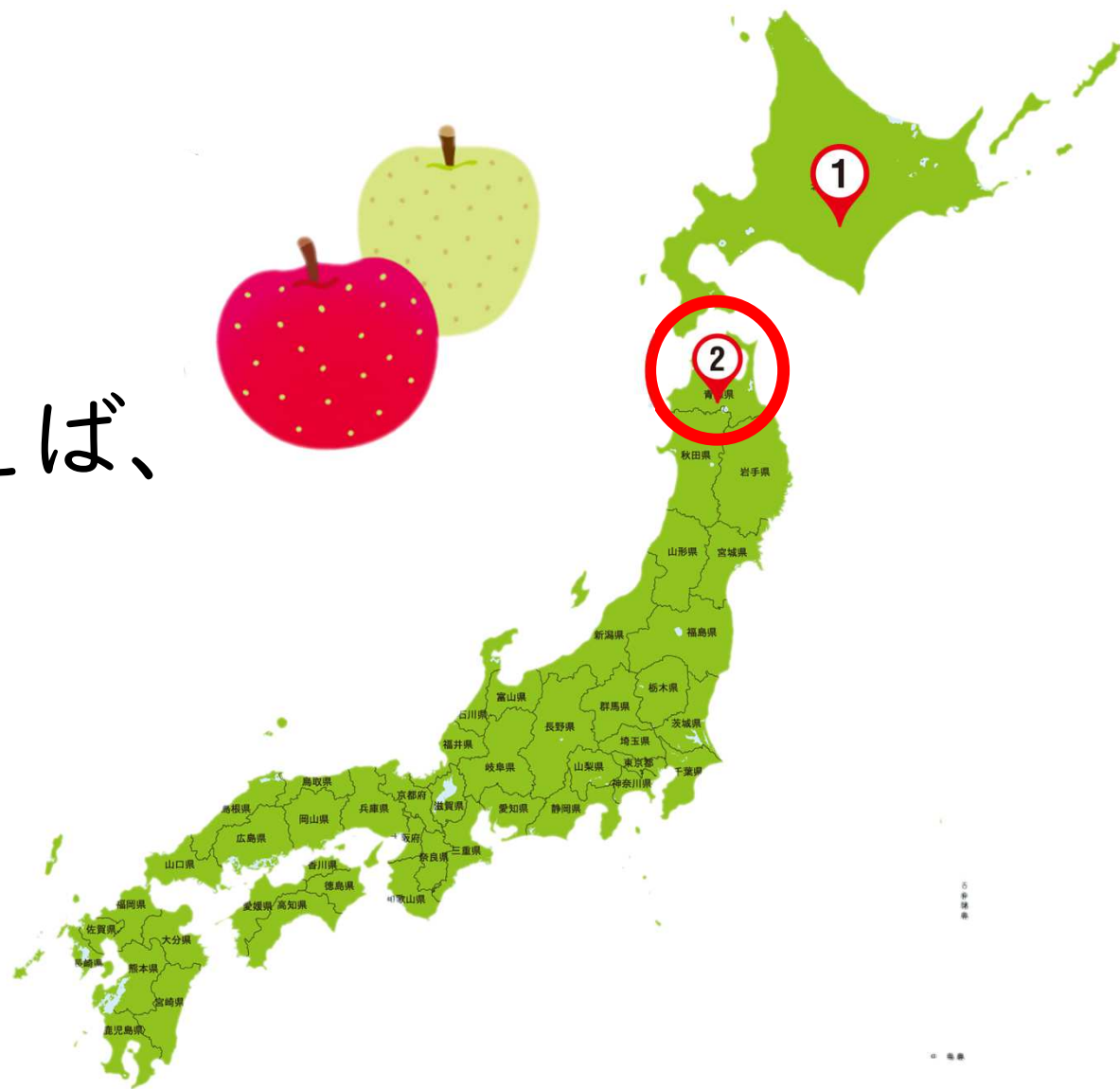


↑この動画はこちらから
Please scan this QR code to watch the video.

あおもり けん
② 青森 県

あおもり けん めいぶつ
青森 県 の 名物 と い え ば、

お い し い り ん ご 。



To see other videos, please scan this QR code.
他の動画はこちらから↓



↑この動画はこちらから
Please scan this QR code to watch the video.

また、^{にほん}日本の^{ゆうめい}有名な
^{えんか}演歌の^{かし}歌詞に^{とうじょう}登場する



^{つがるかいきょう}【津軽海峡】があることでも知られています。

To see other videos, please scan this QR code.
他の動画はこちらから↓



↑この動画はこちらから
Please scan this QR code to watch the video.

#1日本のいろいろな場所①北海道から東北

おおがた
大型の【ねぶた】という

だ し とうじょう なつまつ
山車が 登場する 夏祭り、

まつ あおもりけん めいぶつ
ねぶた祭りも、青森県の 名物です。



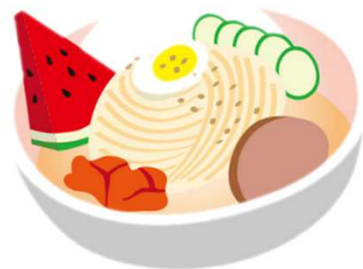
To see other videos, please scan this QR code.
他の動画はこちらから↓



↑この動画はこちらから
Please scan this QR code to watch the video.

#1日本のいろいろな場所①北海道から東北

いわて けん
③ 岩手県



いわて けん れいめん
岩手県は、冷麺や わんこそば

めん ゆうめい
などの 麺グルメが有名です。



To see other videos, please scan this QR code.
他の動画はこちらから↓



↑この動画はこちらから
Please scan this QR code to watch the video.

ふじさん たと うつく いわてさん
富士山にも例えられる美しい岩手山。



きらきらと きんいろ かがや
きらきらと金色に輝く、

こんじきどう いわてけん
金色堂があるのも、ここ岩手県です。



To see other videos, please scan this QR code.
他の動画はこちらから↓



↑この動画はこちらから
Please scan this QR code to watch the video.

また、^{いわてけん}岩手県は^{せかいてき}世界的に^{ゆうめい}有名な

^{おおたにしょうへい}大谷翔平さんの^{しゅっしんち}出身地です。



To see other videos, please scan this QR code.
他の動画はこちらから↓



↑この動画はこちらから
Please scan this QR code to watch the video.

#1日本のいろいろな場所①北海道から東北

④ みやぎ けん 宮城 県

みやぎけん めいぶつ
宮城県の 名物といえは

ぎゅうたん うし した
牛タン、牛の舌です。



To see other videos, please scan this QR code.
他の動画はこちらから↓



↑この動画はこちらから
Please scan this QR code to watch the video.

ほか
その他にも、



笹かまぼこ

ささ かたち ささ
かまぼこを笹の形にした笹かまぼこ、

To see other videos, please scan this QR code.
他の動画はこちらから↓

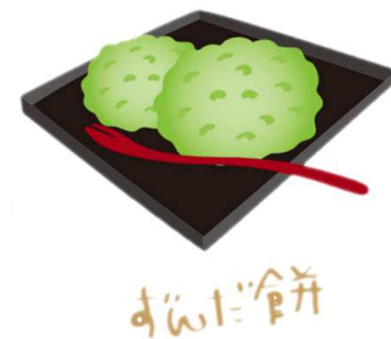


↑この動画はこちらから
Please scan this QR code to watch the video.

#1日本のいろいろな場所①北海道から東北

えだまめ
枝豆を すりつぶして 甘く 味付けし、

もち
餅にそえた、ずんだ餅も 有名です。



みっ みやぎさんだい
この三つは宮城三大グルメとよばれています。

To see other videos, please scan this QR code.
他の動画はこちらから↓



↑この動画はこちらから
Please scan this QR code to watch the video.

あきた けん
⑤ 秋田 県

あきたけん にほんじん しゅしょく
秋田県は、日本人の主食、

こめ せいさんち ゆうめい
お米の生産地として有名です。



To see other videos, please scan this QR code.
他の動画はこちらから↓



↑この動画はこちらから
Please scan this QR code to watch the video.

かめん
仮面をつけ、
みの いしょう き
蓑の衣装を着た

【なまはげ】
かみ つか
という神の使いが



おおみそか
大晦日に
かく かてい
各家庭をめぐる
ぎょうじ
行事が
ゆうめい
有名です。

To see other videos, please scan this QR code.
他の動画はこちらから↓



↑この動画はこちらから
Please scan this QR code to watch the video.

この【なまはげ】は、^{おそ}恐ろしい^{こえ}声を
^だ出しながら ^{かくかてい}各家庭をまわるので、
^{おお}多くの^こ子どもたちは ^な泣いてしまいます。

To see other videos, please scan this QR code.
他の動画はこちらから↓



↑この動画はこちらから
Please scan this QR code to watch the video.

#1日本のいろいろな場所①北海道から東北

なまはげが^{いえ}家にくることで、

^{つぎ} 次^{いちねん}の^{しあわ}一年の幸せをもたらすそうです。



また、^{あきたけん}秋田県^{びじん}は美人^{おお}が多い^いと言われています。

To see other videos, please scan this QR code.
他の動画はこちらから↓

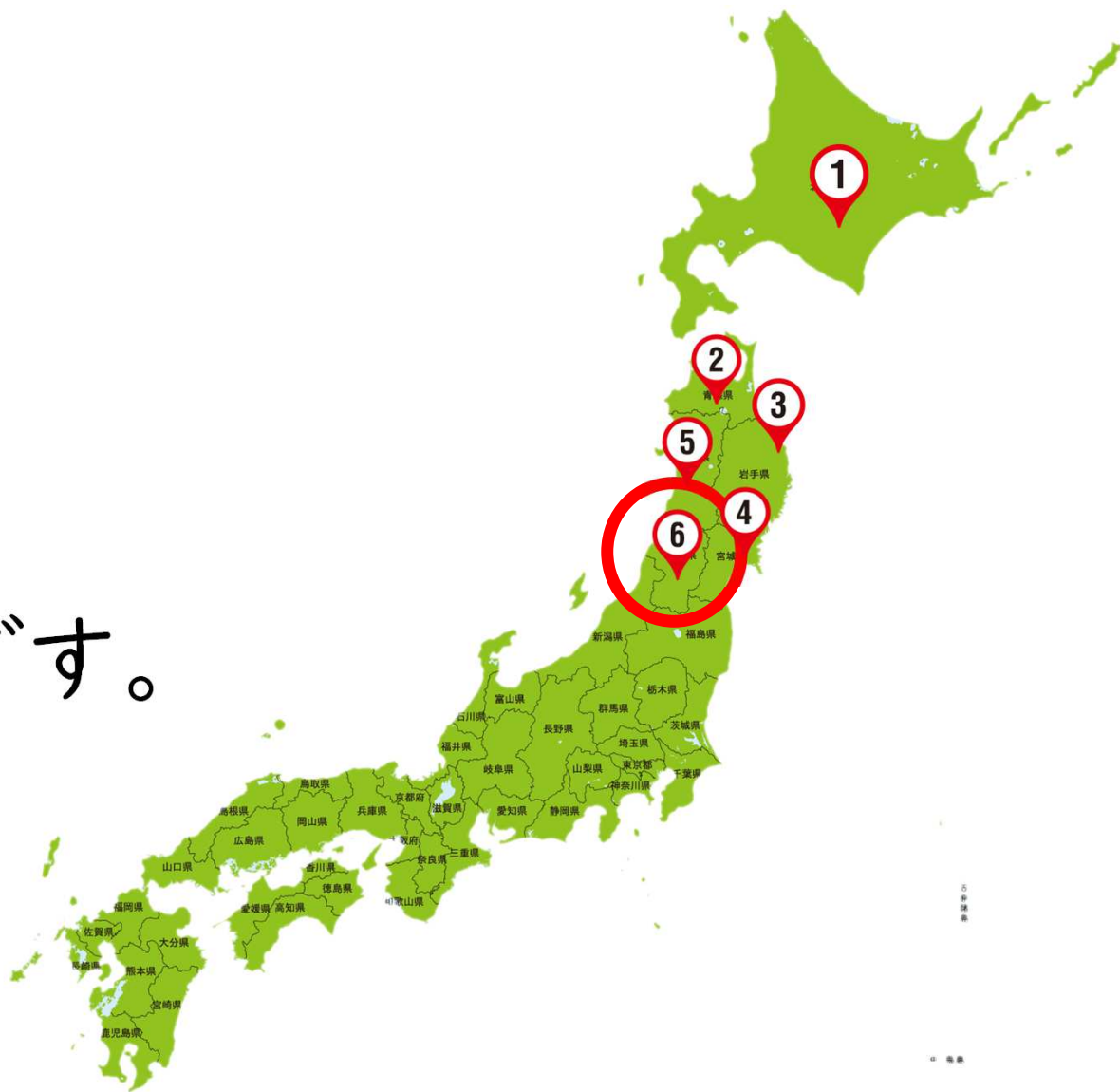


↑この動画はこちらから
Please scan this QR code to watch the video.

やまがた けん
⑥ 山形 県

やまがたけん こめ
山形県は、お米と

さくらんぼが ゆうめい
有名です。



To see other videos, please scan this QR code.
他の動画はこちらから↓



↑この動画はこちらから
Please scan this QR code to watch the video.

ぎんざんおんせん やまがたけん
銀山温泉も山形県です。

うつく なつ まちな
美しく どころか懐かしい町並み。

えいが さつえいち
映画や ドラマの 撮影地となっています。



To see other videos, please scan this QR code.
他の動画はこちらから↓



↑この動画はこちらから
Please scan this QR code to watch the video.

#1日本のいろいろな場所①北海道から東北

ふくしまけん
⑦ 福島県

ふくしまけん もも
福島県は、桃や

きたかたらーめん ゆうめい
喜多方ラーメンが有名です。



To see other videos, please scan this QR code.
他の動画はこちらから↓



↑この動画はこちらから
Please scan this QR code to watch the video.

れきしず
また、歴史好きにはたまらない

あか かわら うつく しろ
赤い瓦が美しいお城、

あいづわかまつじょう ふくしまけん
会津若松城があるのも福島県です。



To see other videos, please scan this QR code.
他の動画はこちらから↓



↑この動画はこちらから
Please scan this QR code to watch the video.

#1日本のいろいろな場所①北海道から東北

ほっかいどう　とうほくちほう
北海道・東北地方は、

きび　なが　ふゆ　さむ　だいしぜん
厳しく長い冬の寒さ、大自然、

じしん　げんぱつ
そして、地震や原発といった

To see other videos, please scan this QR code.
他の動画はこちらから↓



↑この動画はこちらから
Please scan this QR code to watch the video.

#1日本のいろいろな場所①北海道から東北

つら たいへん できごと けいけん ちいき
辛く大変な出来事を経験している地域です。

それでもまえ お つづ
それでも前を向き続け、

なんと お あ すがた にほんじん ほこ
何度も起き上がる姿は、日本人の誇りです。

To see other videos, please scan this QR code.
他の動画はこちらから↓



↑この動画はこちらから

Please scan this QR code to watch the video.

#1日本のいろいろな場所①北海道から東北

そのため、この地域に住む人たちは

がまんづよ あたた ところ
我慢強く、温かい心を

も ひと おお い
持っている人が多いいとされています。

To see other videos, please scan this QR code.
他の動画はこちらから↓



↑この動画はこちらから
Please scan this QR code to watch the video.

#1日本のいろいろな場所①北海道から東北

それでは、^{こんかい}今回はこのへんでおしまい。

また、^{じかい}次回の^{どうが}動画で^あお会いしましょう。

ありがとうございました。^{みい}MEでした。またね！



To see other videos, please scan this QR code.
他の動画はこちらから↓



↑この動画はこちらから
Please scan this QR code to watch the video.